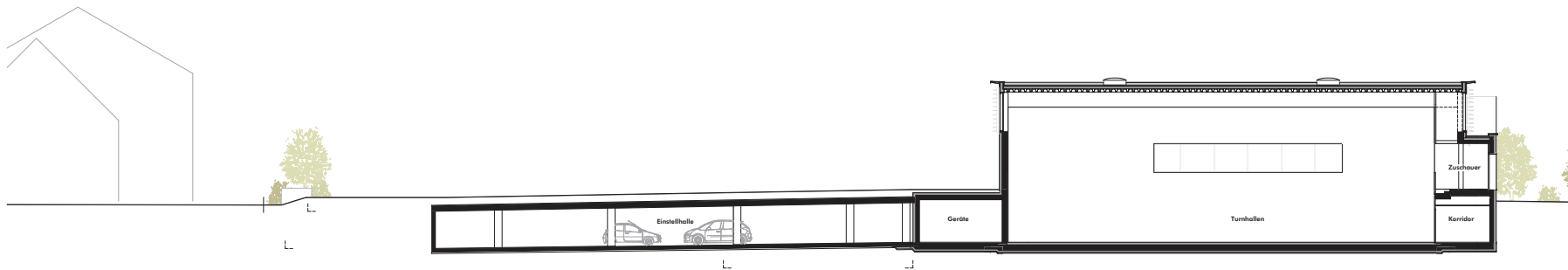
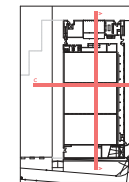


Längsschnitt A-A | Kapfteil-Sporthalle-Technik



Querschnitt C-C | Turnhalle, Einstellhalle



Index	Datum	Ursache	Erreicht	Erreichte	Letzte Änderung
001	24.05.2014	1	1	1	Erste Anfertigung
002	17.06.2014	2	1	1	Erste Anfertigung
004	04.09.2014	102	102	102	Erste Anfertigung, Präsentation erstellen

lengnau
sporthalle

± 0.00 = 443.05 m ü.M.

Kurt Aellen GmbH
Badenpartner
Bäder Baden Baden

Erweiterung Schul- und Sportanlage Dorf
Einwohnergemeinde Lengnau
2543 Lengnau
2543 Lengnau

Schnitte Präsentation

Stand: 04.09.2014
Projekt: 102
Blatt: 102_04
Format: DIN A3
Skala: 1:100
Datei: 102_04.dwg
Druck: 2014.09.04 11:00